

exposure

with music in mind, since 1974




Maloobchodní ceník *exposure*

2 / 2020



| model | 2010 series | MOC / RP |
|-------|-------------|----------|
|-------|-------------|----------|

| | | |
|---|--|---------------|
| 2010S2 DSD DAC black/silver |  | 29 990 |
|---|--|---------------|

digitálně analogový převodník DAC DSD; 6x vstupy: 3x koaxiální (BNC konektor, 32kHz-192kHz/24bit), 2x optický (32kHz-192kHz/24bit), 1x USB (44,1kHz-192kHz/24bit DSD x64); 2x digitální výstup (vypínatelný): 1x optický, 1x koaxiální (BNC); výstup analogový: 2x RCA; rozměry: 440x90x310mm; 5kg; provedení černé nebo stříbrné

| | | |
|---|--|---------------|
| 2010S2 Power Amplifier black / silver |  | 23 490 |
|---|--|---------------|

stereo výkonový zesilovač; výkon RMS 2x75W / 8Ω; 200VA toroidní transformátor; šasi z hliníku; výstup analogový: 2x RCA; 2 páry reproterminálu (pouze banánky); rozměry: 440x90x310mm; 7kg; provedení černé nebo stříbrné

| model | 2510 series | MOC / RP |
|-------|-------------|----------|
|-------|-------------|----------|


| | | |
|--|--|---------------|
| 2510 Integrated Amplifier black / silver |  | 47 990 |
|--|--|---------------|

integrováný zesilovač; výkon RMS 2x75W / 8Ω; šasi z hliníku; 5x vstup RCA; integrováný gramofonový vstup Phono MM (2,5mV; 47kΩ; S/N:72dB); 2x RCA samostatný PreOut /výstup předzesilovače; 1 pár reproterminálu (pouze banánky); rozměry: 440x90x300mm; 6kg; dálkový ovladač; provedení černé nebo stříbrné

| model | 3010 series | MOC / RP |
|-------|-------------|----------|
|-------|-------------|----------|

| | | |
|---|--|---------------|
| 3010S2D Integrated Amplifier black / silver |  | 59 990 |
|---|--|---------------|

integrováný zesilovač; výkon RMS 2x110W / 8Ω; šasi z hliníku; 6x vstup RCA; volitelná gramofonová karta MM nebo MC / nebo volitelná karta DAC; 4x RCA samostatný PreOut /výstup předzesilovače; 2 páry reproterminálu (pouze banánky); rozměry: 440x115x300mm; 12kg; dálkový ovladač; provedení černé nebo stříbrné

| | | |
|--|--|---------------|
| 3010S2D Pre Amplifier black / silver |  | 37 990 |
|--|--|---------------|

předzesilovač; šasi z hliníku; 6x vstup RCA; volitelná gramofonová karta MM nebo MC / nebo volitelná karta DAC; 4x RCA PreOut /výstup předzesilovače; rozměry: 440x90x300mm; 5kg; dálkový ovladač; provedení černé nebo stříbrné

| | | |
|--|--|---------------|
| 3010S2 Stereo Power Amplifier black / silver |  | 40 990 |
|--|--|---------------|

stereo výkonový zesilovač; výkon RMS 2x110W / 8Ω; ideální pro řízení složitější zátěže reprosoustav pro bi-ampingový režim v kombinaci s 3010S2D integrovaného zesilovače; šasi z hliníku; výstup analogový: 2x RCA; 2 páry reproterminálu (pouze banánky); rozměry: 440x115x300mm; 12kg; provedení černé nebo stříbrné

| model | 3010 série | MOC / RP |
|-------|------------|----------|
|-------|------------|----------|

3010S2
Mono
Power
Amplifier
(pár)
black/silver



68 990

mono výkonový zesilovač; výkon RMS 1x100W / 8Ω; šasi z hliníku; výstup analogový: 1x RCA; 2 páry reproterminálu (pouze banánky); rozměry: 440x115x300mm; 12kg; provedení černé nebo stříbrné

| model | 5010 series | MOC / RP |
|-------|-------------|----------|
|-------|-------------|----------|

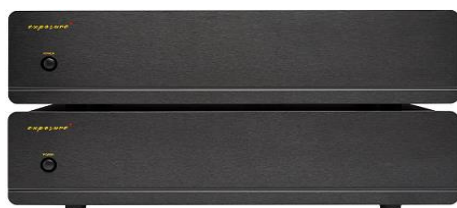
5010 Pre
Amplifier
black / silver



65 990

předzesilovač; šasi z hliníku; 6x vstup RCA; volitelná gramofonová karta MM nebo MC / nebo volitelná karta DAC; 4x RCA/ 2x XLR PreOut /výstup předzesilovače; rozměry: 440x90x300mm; 6kg; dálkový ovladač; provedení černé nebo stříbrné

5010 Mono
Power
Amplifier
(pár)
black/silver

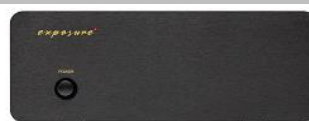


149 990

mono výkonový zesilovač; výkon RMS 1x200W / 8Ω, 1x370W / 4Ω; šasi z hliníku; výstup analogový: 1x RCA, 1x XLR; 2 páry reproterminálu (pouze banánky); rozměry: 440x115x300mm; 14kg; provedení černé nebo stříbrné

| model | XM series | MOC / RP |
|-------|-----------|----------|
|-------|-----------|----------|

XM3 Phono
Amplifier
black / silver



22 990

gramofonový předzesilovač MM/MC; nastavitelná zátěž a zisk (na zadním panelu); hliníková konstrukce; velký toroidní transformátor 200VA; rozměry: 218x89x348mm; 4kg; provedení černé nebo stříbrné

XM5
Integrated
Amplifier
black / silver



41 490

integrováný zesilovač; výkon RMS 2x60W / 8Ω; šasi z hliníku; 3x vstup RCA (integrováný gramofonový vstup Phono MM (2,5mV; 47kOhms; S/N:70dB); 5x digitální vstupy (2x BNC/ 2x optický/ 1x USB s DSD x64); 2x RCA samostatný PreOut/ výstup předzesilovače; 1 pár reproterminálu (pouze banánky); rozměry: 218x89x363mm; 5kg; dálkový ovladač; provedení černé nebo stříbrné

XM7 Pre
Amplifier
black / silver



41 490

předzesilovač, šasi z hliníku; 3x vstup RCA (integrováný gramofonový vstup Phono MM (2,5mV; 47kOhms; S/N:73dB); 5x digitální vstupy (2x BNC/ 2x optický/ 1x USB s DSD x64); 4x RCA PreOut /výstup předzesilovače; 2x výstup na sluchátka (malý/velký Jack, přepínač na zadním panelu); rozměry: 218x89x363mm; 5kg; dálkový ovladač; provedení černé nebo stříbrné

| model | XM series | MOC / RP |
|-------|-----------|----------|
|-------|-----------|----------|

XM9
Mono
Amplifier
(pár)
black / silver



49 990

mono výkonový zesilovač; výkon RMS 1x80W / 8Ω,4Ω; šasi z hliníku; výstup analogový: 2x RCA, 1x XLR; 2 páry reproterminálu (pouze banánky); rozměry: 218x89x363mm; 5kg; provedení černé nebo stříbrné

XM CD
Player
black / silver



41 490

CD přehrávač s horním zakládáním nosiče; šasi z hliníku; 2x digitální výstupy (1x BNC/ 1x optický); 2x RCA výstup; rozměry: 218x94x348mm; 5kg; dálkový ovladač; provedení černé nebo stříbrné

XM HP
Headphone
Amplifier
black / silver



41 490

sluchátkový předzesilovač a vč. předzesilovače, šasi z hliníku; 4x sluchátkový vstup (2x XLR, 2x velký jack 6,3mm / lze použít dvoje slucháka současně); 3x vstup RCA (integrovaný gramofonový vstup Phono MM (2,5mV; 47kOhms; S/N:73dB); 5x digitální vstupy (2x BNC/ 2x optický/ 1x USB s DSD x64); 4x RCA PreOut /výstup předzesilovače; rozměry: 218x89x363mm; 4kg; dálkový ovladač; provedení černé nebo stříbrné

| model | volitelné vestavné moduly DAC a PHONO MC/MM | MOC |
|-------|---|-----|
|-------|---|-----|

3010S2D & 5010 DAC Plug In Board

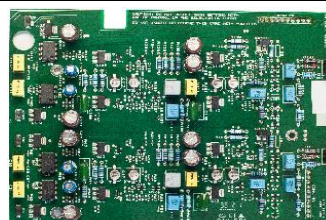
modul DAC je určený modely 3010S2D Integrated Amplifier / 3010S2D Pre Amplifier / 5010 Pre Amplifier; 1x koaxiální vstup (BNC) PMC 44K1 - 192kHz/24bit, 1x USB PMC 44K1 - 192kHz/24bit



12 490

3010S2D & 5010 Phono Card MC

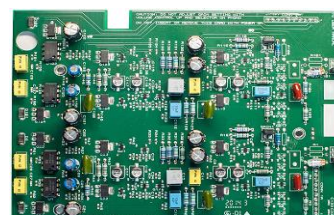
modul Phono MC je určený pro integrované zesilovače: 3010/ 3010S/ 3010S2/ 3010S2D a předzesilovače: 3010S2/ 3010S2D/ 5010; nastavitelná zátěž od 100ohms do 470ohms



9 190

3010S2D & 5010 Phono Card MM

modul Phono MC je určený pro integrované zesilovače: 3010/ 3010S/ 3010S2/ 3010S2D a předzesilovače: 3010S2/ 3010S2D/ 5010; nastavení citlivosti: 2,5mV / 5mV; zátěž: 47kOhms / kapacita 100pF nebo 320pF



9 190

exposure

MADE IN ENGLAND & 3 ROKY ZÁRUKA

legenda

MOC maloobchodní doporučená cena za kus v Kč včetně DPH

